



Trapez-C-Schienen-Befestiger

Produktblatt

10 Jahre Garantie
auf berechnete Komplettsysteme



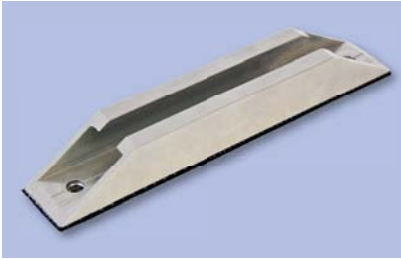
- **schnelle** Montage
- **montagefreundlich** durch weniger Einzelteile
- **kostengünstig** zu lagern
- einfache und **schnelle** Logistik
- geeignet für Trapezdächer von **0,63 bis 1,5 mm** Blechdicke

Beschreibung

Diese Befestigungsart besteht aus nur vier Teilen: einem zugeschnittenen Stück C-Schiene (vorgebohrt und mit EPDM-Band beklebt), einer Mittel- bzw. Endklemme und zwei Dünnschrauben. Durch die Verwendung von Dünnschrauben ist kein Vorbohren erforderlich. Das Verschrauben erfolgt materialverdrängend, so dass nahezu keine Bohrspäne entstehen und somit keine Korrosion der Späne erfolgen kann.

Bei Sandwichtrapezdächern ist die Freigabe vom Hersteller einzuholen. Alle gerahmten PV-Module mit einer Höhe von 35 bis 50 mm können auf diese Weise geklemmt werden. Die Montage der Module erfolgt waagrecht. Durch die Verwendung der Modulklemmen mit variablen Klemmhöhen und das Wegfallen von langen Montageschienen ist dieses Set flexibel einsetzbar und ermöglicht eine kostengünstige, einfache und schnelle Logistik.





C-Schiene mit EPDM-Band



C-Schiene mit Mittelklemme



C-Schiene mit Endklemme



Dünnschraube

Die kurzen, mit EPDM-Band beklebten C-Schienen werden direkt auf die Hochsicke geschraubt, somit erreicht man eine extrem schnelle Montagezeit. Für die Kabelführung empfehlen wir Kantenclips zu verwenden, die an der Modulunterseite zu befestigen sind. Im Endklemmenset sind Abrutschsicherungen enthalten.

Komplettsset

- 1 C-Schienen-Mittelklemmen-Set *_1TCBMKSET000*
zugeschnitten, gelocht und mit EPDM-Band beklebt
+ Modulmittelklemme mit Klemmstein (Modulhöhe 35–50 mm)
+ 2 Stück Dünnschrauben
- 2 C-Schienen-Endklemmen-Set *_1TCBEKSET000*
zugeschnitten, gelocht und mit EPDM-Band beklebt
+ Modulendklemme mit Klemmstein (Modulhöhe 35–50 mm)
+ 2 Stück Dünnschrauben

Einzelteile

- 1 C-Schiene *_3TCB28220164*
zugeschnitten (Länge 164 mm), gelocht (\varnothing 7 mm)
und mit EPDM-Band (30 × 3) beklebt
- 2 Dünnschrauben 6,0 × 25 *_4BSRP0206025*
- 3 Mittel- und Endklemmen oder
Klemmplatten und Klemmwinkel *_siehe Produktkatalog*

Der Trapez-C-Schienen-Befestiger ist problemlos auf Gebäuden mit folgenden Wind- und Schneelasten einsetzbar:

Windlast: Zone 2, h < 18 m (Binnenland)

Zone 2, h < 10 m (Küste)

Zone 3, h < 10 m (Binnenland)

Schneelast: Zone 2, bis h < 285 m über NN und Norddeutsche Tiefebene

Zone 2, bis h < 420 m über NN

Zone 2a, bis h < 285 m über NN

Bei anderen Wind- und Schneegebieten fragen Sie bitte bei unserem Team nach. Das Dach muss die zusätzlichen Lasten, die aus der Montage resultieren, aufnehmen können.