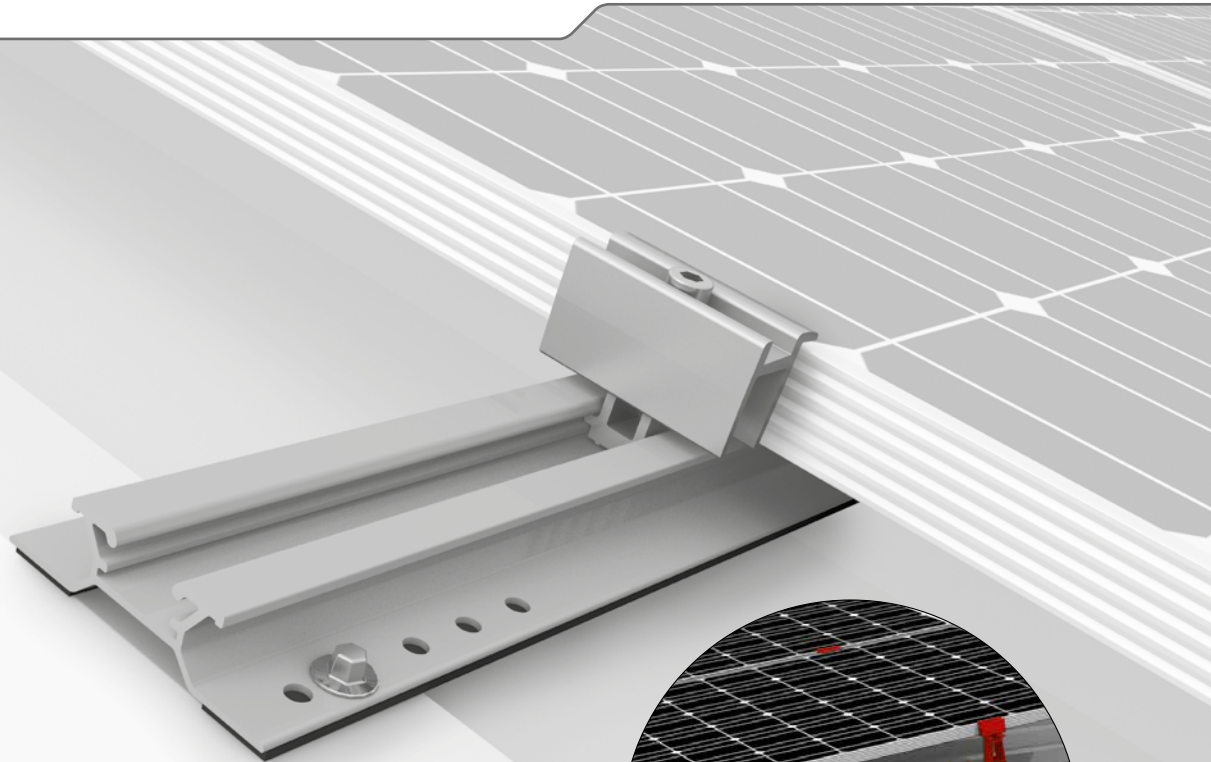
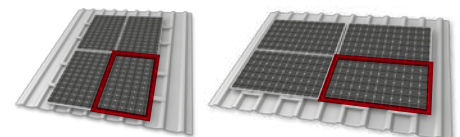
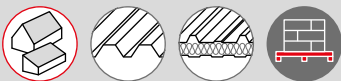




# MiniRail System

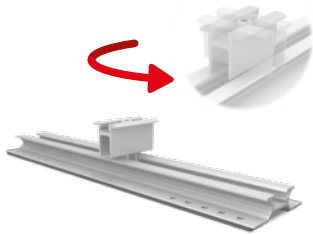


- ▶ Innovatives Kurzschienensystem, das statisch optimiert sowie schnell und einfach zu montieren ist
- ▶ Universelle Modulklemmung und universelle Modulausrichtung möglich
- ▶ 5° Aufständigung mit MiniFive: Deutlich mehr Ertrag durch verbesserte Hinterlüftung und optimierte Einstrahlungswinkel
- ▶ Hohe Planungssicherheit, optimiert für Lager und Transport



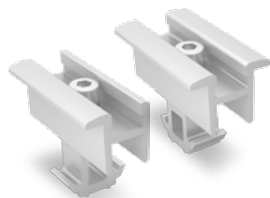
Das MiniRail System ermöglicht Portrait- und Landscape-Montage als Rastermontage durch die um 90° drehbare universelle Modulklemme.

# KOMPONENTEN MINIRAIL SYSTEM



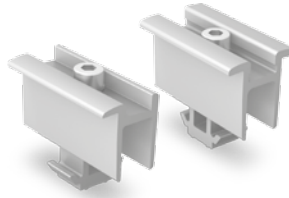
## MiniRail Set

- ▶ Landscape- und Portrait-Montage mit MiniClamp MC/EC
- ▶ Für fast alle Sickenabstände geeignet



## MiniClamp MC/EC 27 - 35 mm

- ▶ Universelle Modulklemme
- ▶ Klemme ist drehbar



## MiniClamp MC/EC 36 - 50 mm

- ▶ Universelle Modulklemme
- ▶ Klemme ist drehbar



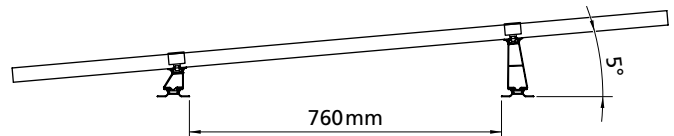
## Dünnschrauben

- ▶ Inklusive im MiniRail Set
- ▶ Mit Dichtscheiben



## MiniFive Front und End

- ▶ Modultragelemente für einseitige Aufständerung
- ▶ Verbesserte Hinterlüftung und mehr Ertrag
- ▶ Optimierung der Einstrahlungswinkel



## TECHNISCHE DATEN

MiniRail System	
Anwendungsbereich	Schrägdächer mit Trapezblech oder Sandwich-Trapezblech Dachneigung: ▶ Regulär 5-65° ▶ Mit MiniFive Aufständerung 5-25°
Befestigungsart/Dachanbindung	Verschraubung in der Dacheindeckung mit gewindeformenden Blechschrauben
Voraussetzungen	▶ Blechstärken: >0,5 mm (Stahl und Aluminium) ▶ Sandwich-Trapezblech: Freigabe des Herstellers erforderlich ▶ Sickenbreite: Mindestens 25 mm ▶ Hochsickenabstand: 101 - 175/202 - 350 mm ▶ Abstand Bohrloch zur Sickenkante: > 8,5 mm ▶ Rahmenhöhe Module: 27 - 35/36 - 50 mm
Modulorientierung	Vertikal oder horizontal
Material	Aluminium (EN AW-6063 T66/ EN AW-6082 T6); EPDM
Maße MiniRail B x H x L [mm]	78,2 x 23 x 385
Aufständerung mit MiniFive	5°

