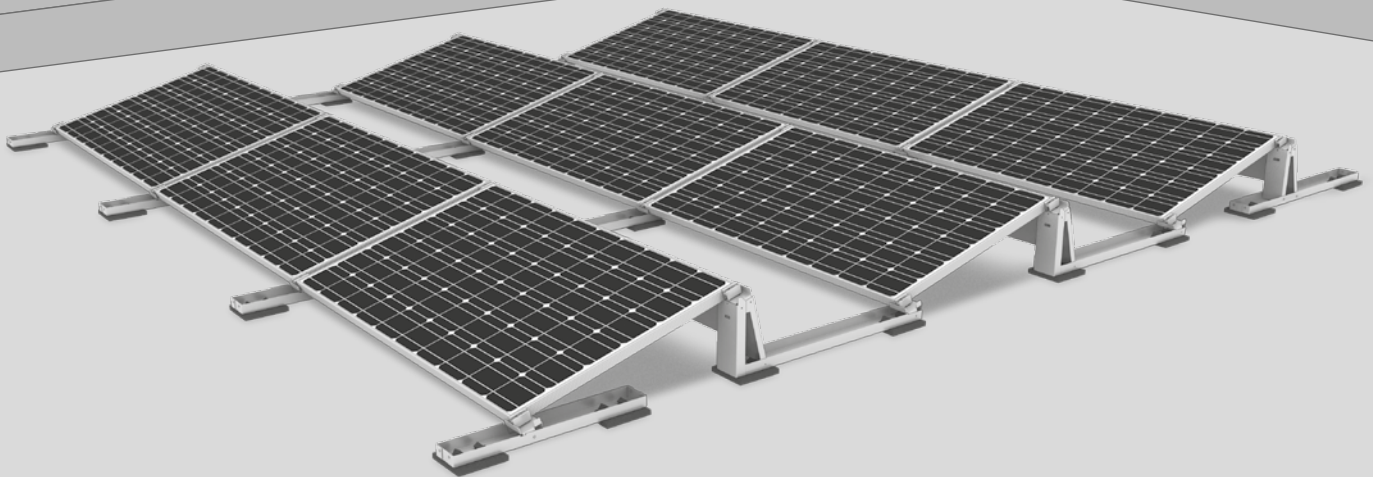
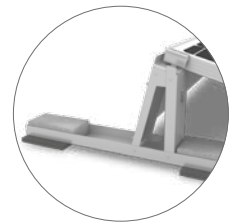
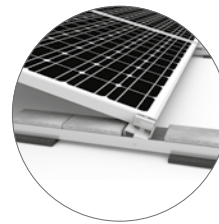




S-Rock 15° System

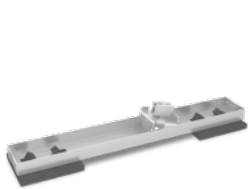


- ▶ Ein Bauteil mit integrierter Ballastaufnahme und Kabelmanagementlösung
- ▶ Keine zusätzliche Vormontage
- ▶ Eine Klemme, die universell für alle Module einsetzbar ist
- ▶ Optimale Lasteinleitung – statisch nachgewiesen und im Windkanal getestet



Die integrierte Ballastaufnahme ermöglicht den Verzicht auf Zusatzbauteile

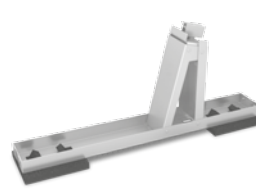
KOMPONENTEN S-ROCK 15° SYSTEM



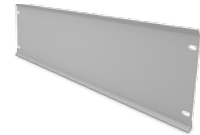
S-Rock 15° Front
Anführendes Modultrag-
element mit Ballastauf-
nahme



S-Rock 15°
Modultragelement für ein-
seitige Aufständering mit
Ballastaufnahme

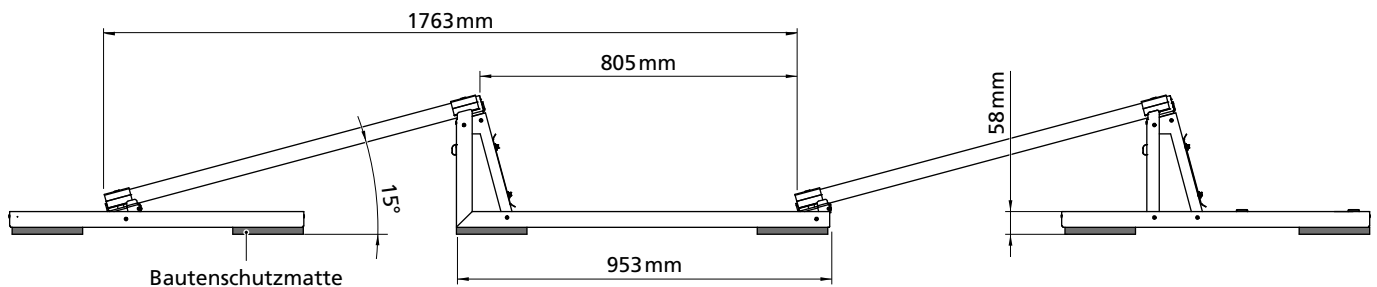


S-Rock 15° End
Abschließendes Modul-
tragelement für einseitige
Aufständering mit Ballast-
aufnahme



Windbreaker 15°
Windableitung auf der
Rückseite von S-Rock 15°
Systemen

S-Rock Connector Set
Zur Verbindung mehrerer
Modulblöcke.



TECHNISCHE DATEN

S-Rock 15°	
Anwendungsbereich	Flachdächer < 5° mit Folien- und Bitumeneindeckung oder Beton
Befestigungsart/Dachanbindung	Auflage mit evtl. Ballastierung; keine Dachdurchdringung
Voraussetzungen	Zulässige Modulmaße (LxBxH): 1638-1685 x 982-1001 x 25-50 mm
Technische Besonderheiten	<ul style="list-style-type: none"> ▶ Thermische Trennung nach 8 Modulen nebeneinander bzw. hintereinander ▶ Mindestabstand zum Dachrand 700 mm (350 mm zu anderen Störkörpern) ▶ Reihenabstand fix: ca. 1,7 m
Neigungswinkel	15°
Material	<ul style="list-style-type: none"> ▶ Aluminium: <ul style="list-style-type: none"> · S-Rock, Windbreaker (EN AW-5754 H22/H32) · Modulklemmen (EN AW-6063 T66) ▶ Bautenschutzmatte mit oder ohne Alu-Kaschierung (PUR-gebundenes Gummigranulat) ▶ Kleinteile: Edelstahl A2-70

Hinweis: Die vorliegende Darstellung des S-Rocks 15° (mit einem Reihenabstand von 1,76 m) zeigt die Dimensionierung für eine verschattungsfreie Anlagenauslegung für die Breitengrade $\leq 48,8^\circ \text{N}$. Damit ermöglicht es die Konstruktion, dass die Module (mit einer Modulbreite bis 1 000 mm) am 21. Dezember zur Mittagszeit (12 Uhr) nicht verschattet werden.

Viele Best Practice Beispiele bestätigen, dass bei 80 % unserer Kundenanfragen mit diesen Maßen ein optimales Verhältnis aus Flächenausnutzung und Ertragsleistung erzielt wird. Aufgrund dessen haben wir das S-Rock-System in diesen Abmaßen jederzeit für Sie vorrätig und lieferbar.

Auf Anfrage erhalten Sie bei uns selbstverständlich auch jeden S-Rock 15° in Ihrer gewünschten Länge für einen Reihenabstand < 1,76 m. Größere Reihenabstände sind derzeit nicht erhältlich, da hierfür eine gesonderte Statische Auslegung samt Windgutachten nötig wären.