

/ Batterieladesysteme / Schweißtechnik / Solarelektronik



FRONIUS SOLAR.WEB

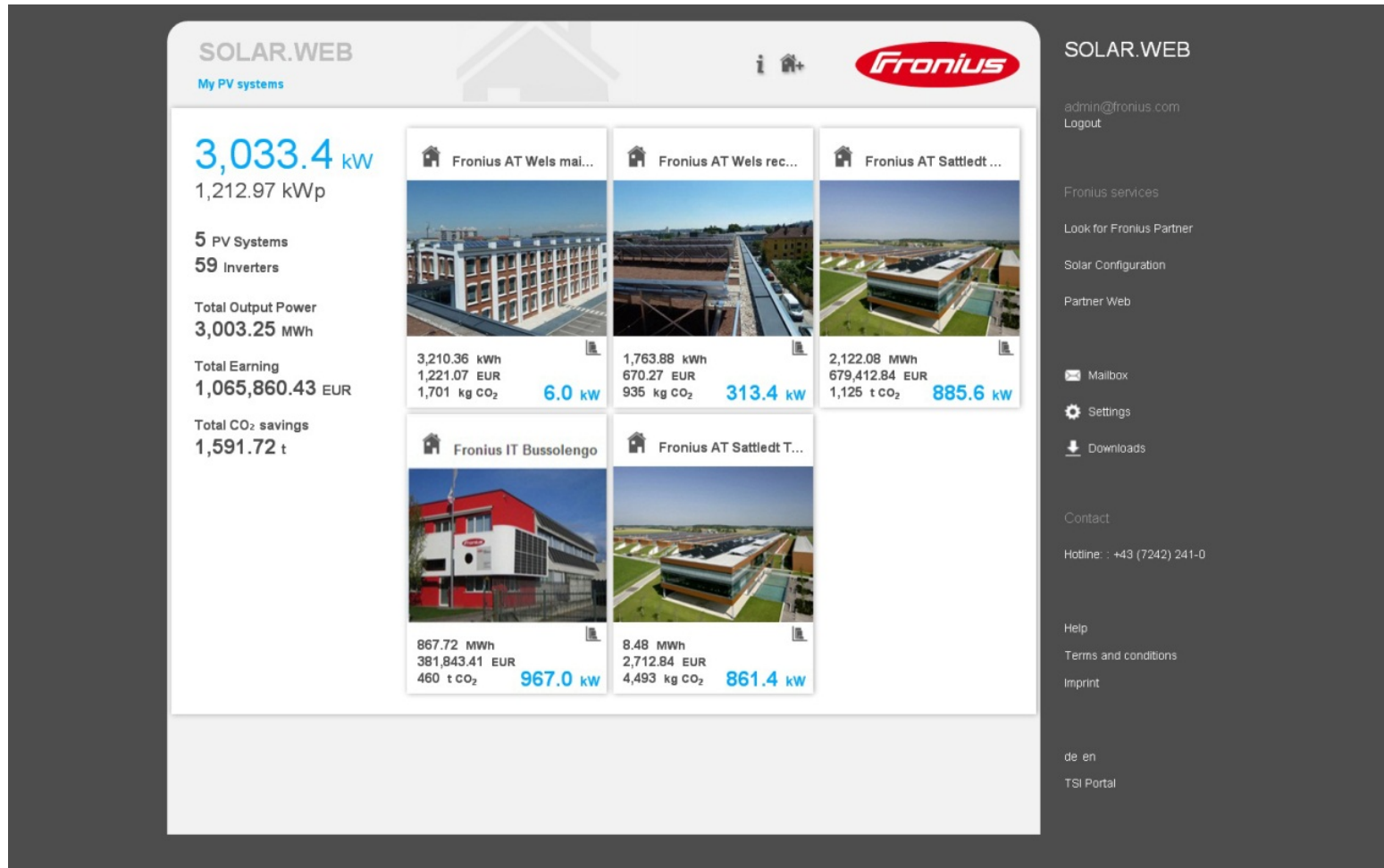
DAS ALL-IN-ONE INTERNET-PORTAL ZUR AUSLEGUNG, ÜBERWACHUNG,
ANALYSE UND VISUALISIERUNG VON PV-ANLAGEN

Fronius International GmbH
Sparte Solarelektronik
Froniusplatz 1
4600 Wels



**WIR HABEN DREI SPARTEN
UND EINE LEIDENSCHAFT:
GRENZEN VERSCHIEBEN.**

ANALYSE, ÜBERWACHUNG & VISUALISIERUNG



SOLAR.WEB
My PV systems

3,033.4 kW
1,212.97 kWp

5 PV Systems
59 Inverters

Total Output Power
3,003.25 MWh

Total Earning
1,065,860.43 EUR

Total CO₂ savings
1,591.72 t

System Name	Energy (kWh)	Earnings (EUR)	CO ₂ (kg)	Power (kW)
Fronius AT Wels mai...	3,210.36	1,221.07	1,701	6.0
Fronius AT Wels rec...	1,763.88	670.27	935	313.4
Fronius AT Sattledt ...	2,122.08	679,412.84	1,125	885.6
Fronius IT Bussolengo	867.72	381,843.41	460	967.0
Fronius AT Sattledt T...	8.48	2,712.84	4,493	861.4

SOLAR.WEB
admin@fronius.com
Logout

Fronius services
Look for Fronius Partner
Solar Configuration
Partner Web

Mailbox
Settings
Downloads

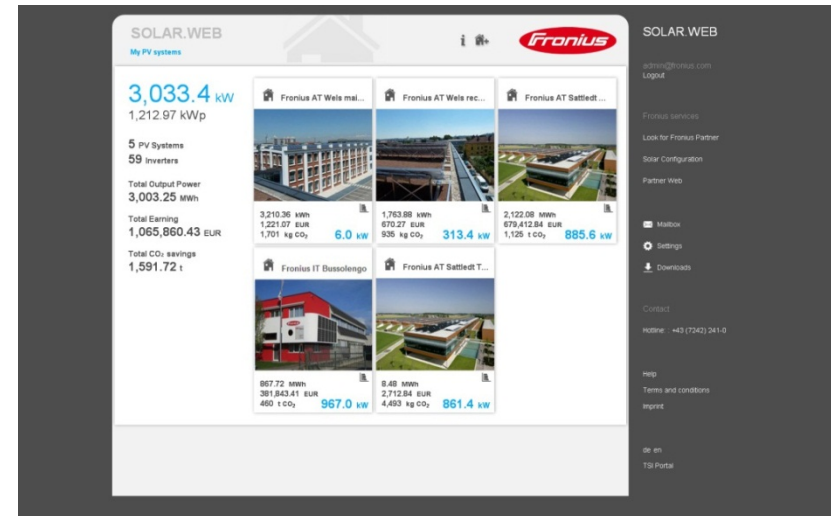
Contact
Hotline: : +43 (7242) 241-0

Help
Terms and conditions
Imprint

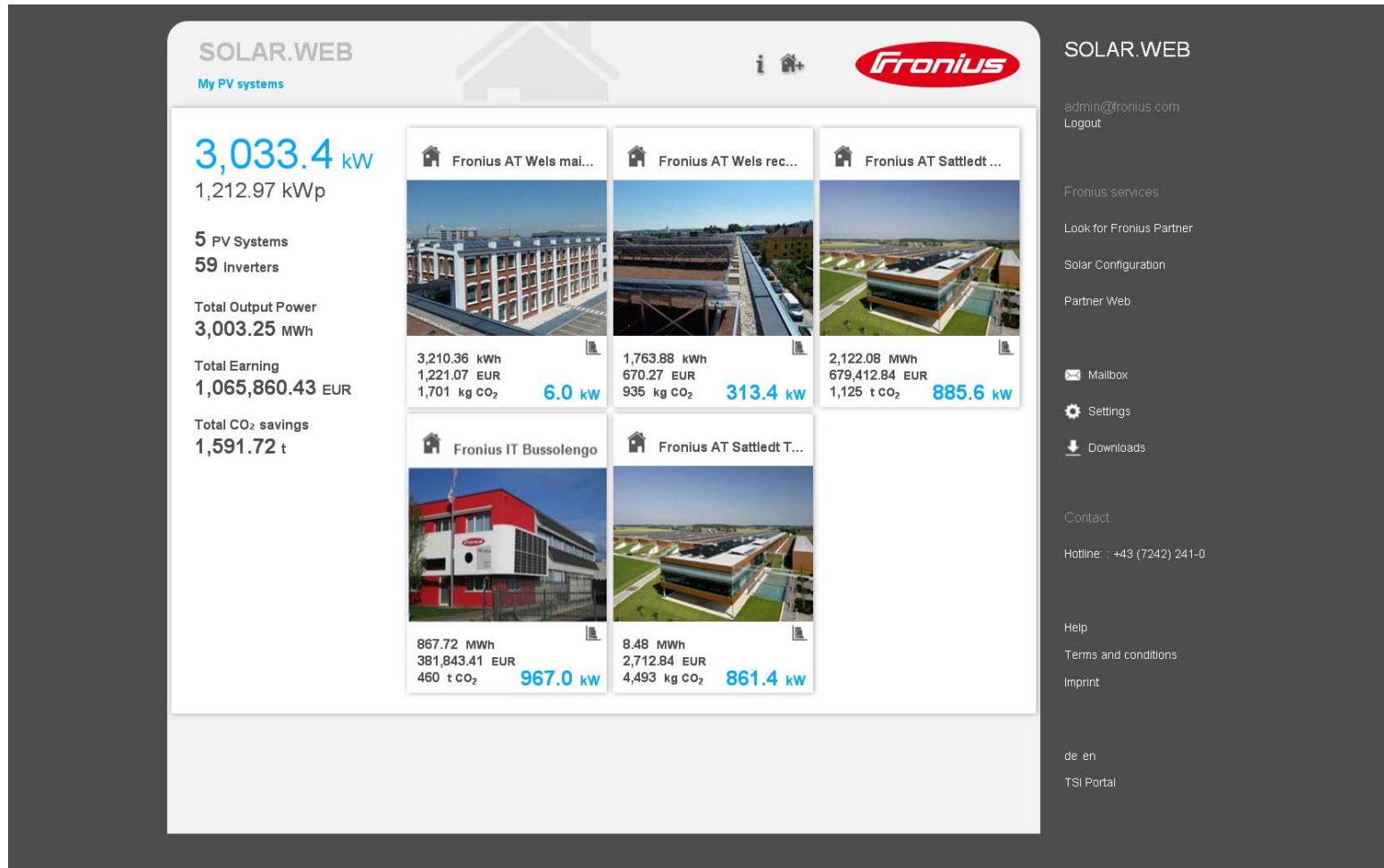
de en
TSI Portal

FRONIUS SOLAR.WEB – WAS IST NEU?

- / Neues, zeitgemäßes Design
- / Höchste Benutzerfreundlichkeit
- / Neue Features
- / Neue Online-Tools



NEUES, ZEITGEMÄSSES DESIGN



SOLAR.WEB
My PV systems

3,033.4 kW
1,212.97 kWp

5 PV Systems
59 Inverters

Total Output Power
3,003.25 MWh

Total Earning
1,065,860.43 EUR

Total CO₂ savings
1,591.72 t

System Name	Energy (kWh)	Earnings (EUR)	CO ₂ (kg)	Power (kW)
Fronius AT Wels mai...	3,210.36	1,221.07	1,701	6.0
Fronius AT Wels rec...	1,763.88	670.27	935	313.4
Fronius AT Sattledt ...	2,122.08	679,412.84	1,125	885.6
Fronius IT Bussolengo	867.72	381,843.41	460	967.0
Fronius AT Sattledt T...	8.48	2,712.84	4,493	861.4

SOLAR.WEB
admin@fronius.com
Logout

Fronius services
Look for Fronius Partner
Solar Configuration
Partner Web

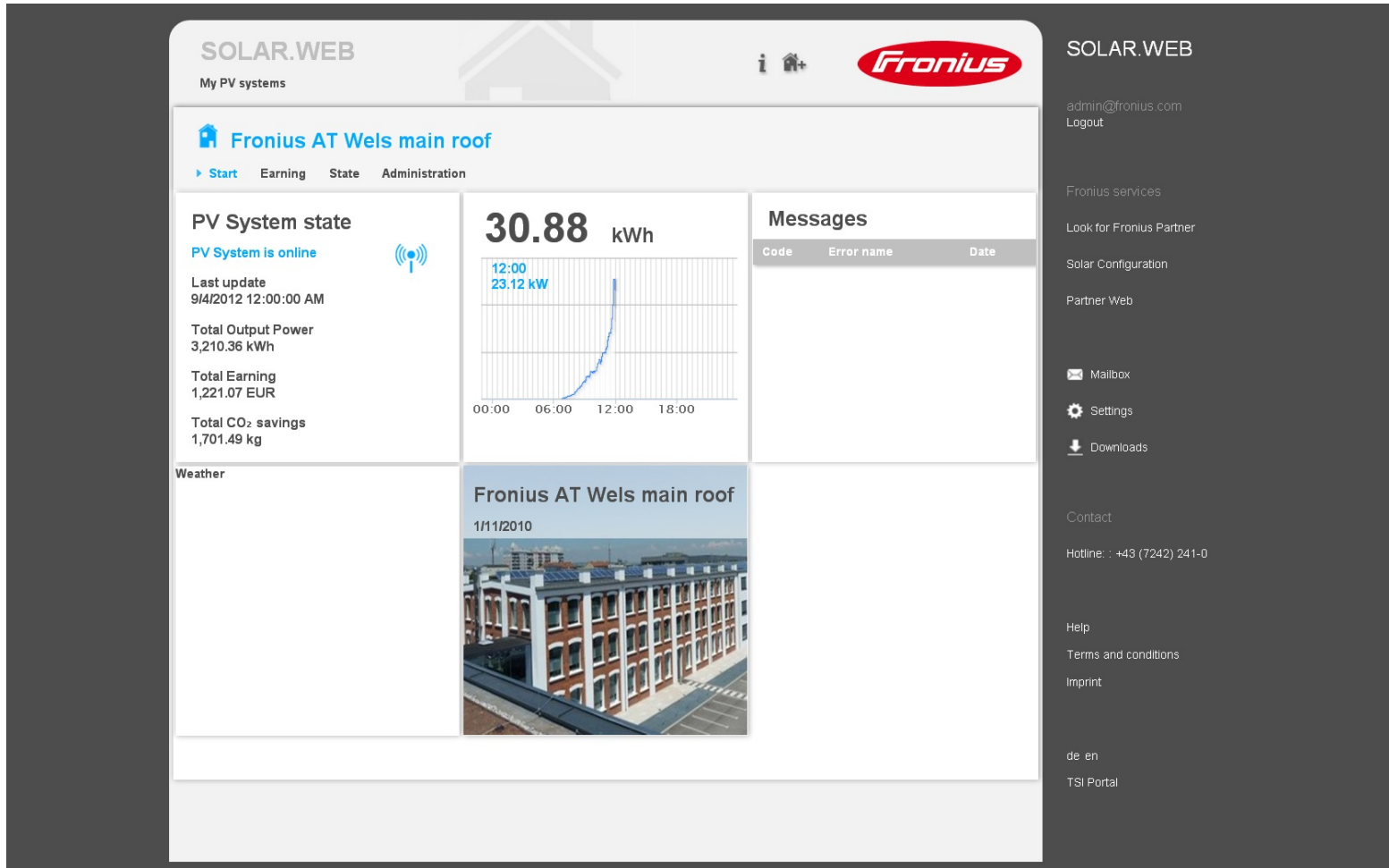
Mailbox
Settings
Downloads

Contact
Hotline: +43 (7242) 241-0

Help
Terms and conditions
Imprint

de en
TSI Portal

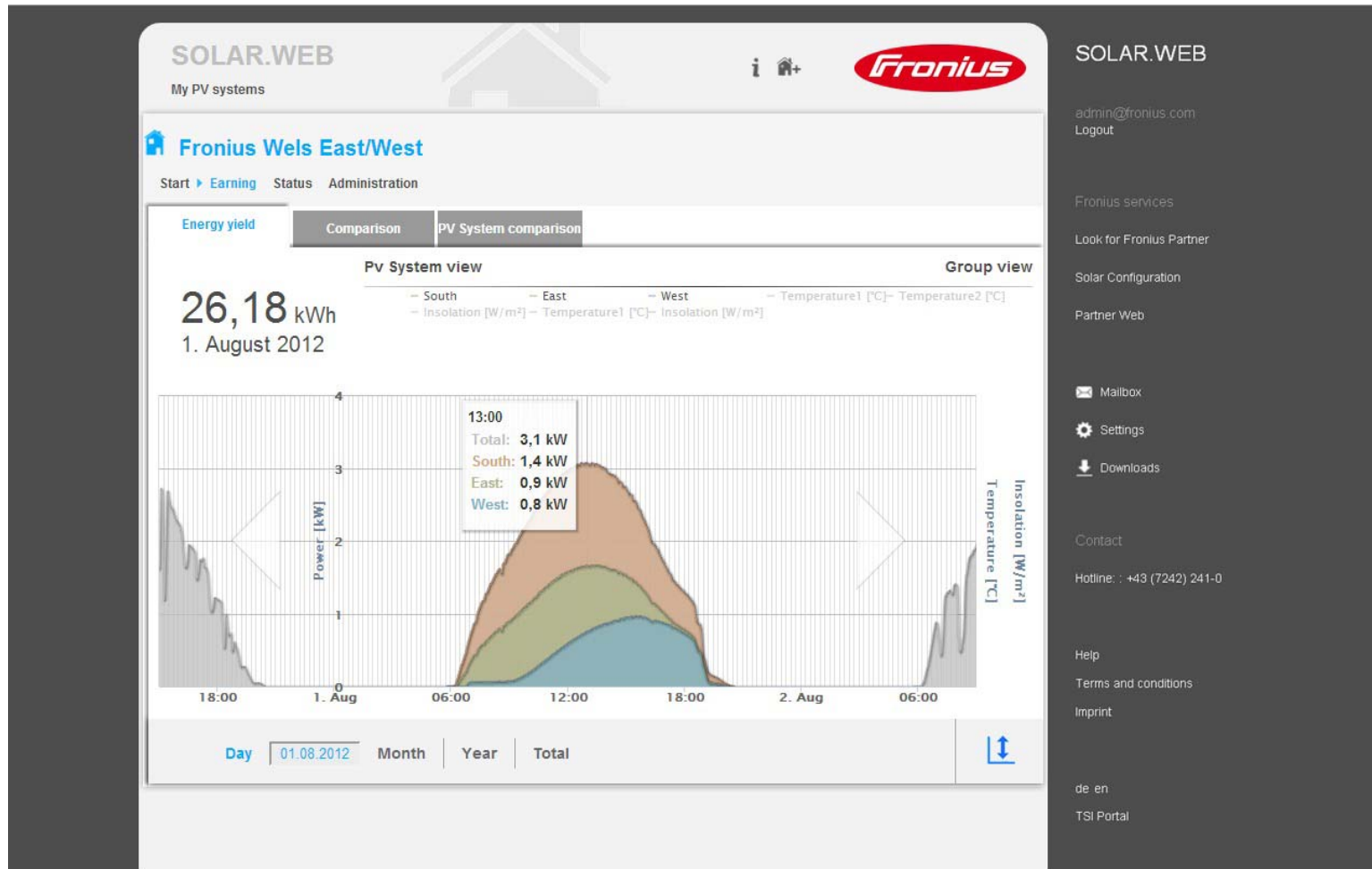
NEUES, ZEITGEMÄSSES DESIGN



The screenshot shows the Solar.Web interface for a Fronius PV system. The main content area is divided into several sections:

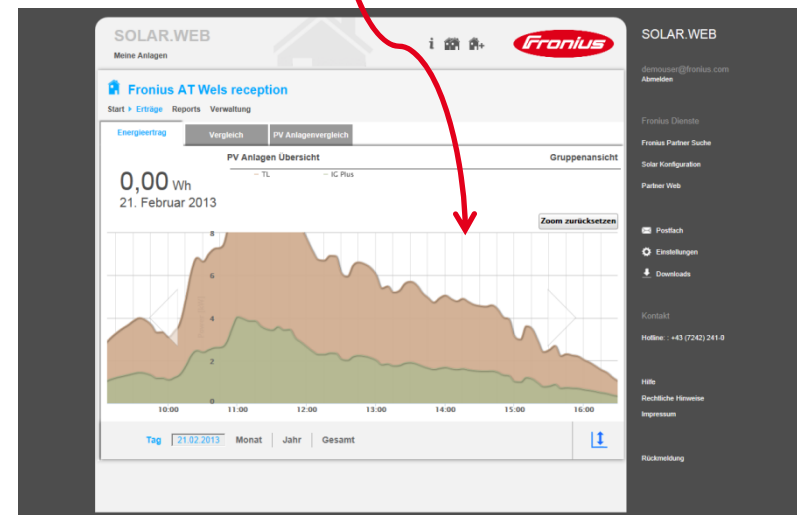
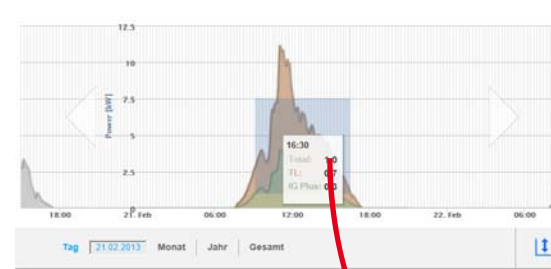
- Header:** "SOLAR.WEB" and "My PV systems" with a home icon and the Fronius logo.
- System Identification:** "Fronius AT Wels main roof" with navigation tabs for Start, Earning, State, and Administration.
- PV System state:** Displays "PV System is online" with a signal icon, "Last update 9/4/2012 12:00:00 AM", "Total Output Power 3,210.36 kWh", "Total Earning 1,221.07 EUR", and "Total CO₂ savings 1,701.49 kg".
- Energy Production:** Shows a large value of "30.88 kWh" and a line graph of power output over time (00:00 to 18:00). The graph shows a peak of "23.12 kW" at "12:00".
- Messages:** A table with columns for Code, Error name, and Date.
- Weather:** A section for weather information.
- System Image:** A photograph of the "Fronius AT Wels main roof" dated "1/11/2010".
- Right Sidebar:** Contains user information (admin@fronius.com, Logout), service links (Fronius services, Look for Fronius Partner, Solar Configuration, Partner Web), utility links (Mailbox, Settings, Downloads), contact information (Hotline: +43 (7242) 241-0), and help/links (Help, Terms and conditions, Imprint, de/en, TSI Portal).

NEUES, ZEITGEMÄSSES DESIGN



HÖCHSTE BENUTZERFREUNDLICHKEIT

- / Widgets für eine individuelle Gestaltung der Darstellung
- / Zoom-Funktionen
- / Dynamische Grafiken für bestes Benutzererlebnis
- / Optimiert für heutige Auflösungen und Geräte



NEUE TOOLS

/ Fronius Solar.configurator

/ Online Anlagen-Konfigurator

/ Fronius Solar.TV

/ Professionelle Präsentation von Anlagendaten
im öffentlichen Raum



Fronius Solar.web

**Höchste Zuverlässigkeit aufgrund
komfortabler Analyse-Funktionen.**

HÖCHSTE ZUVERLÄSSIGKEIT FÜR ANLAGEN

/ Soll/Ist-Vergleich

/ Moduldefekterkennung, Sensorfehlererkennung

/ Ertragsvergleiche zwischen...

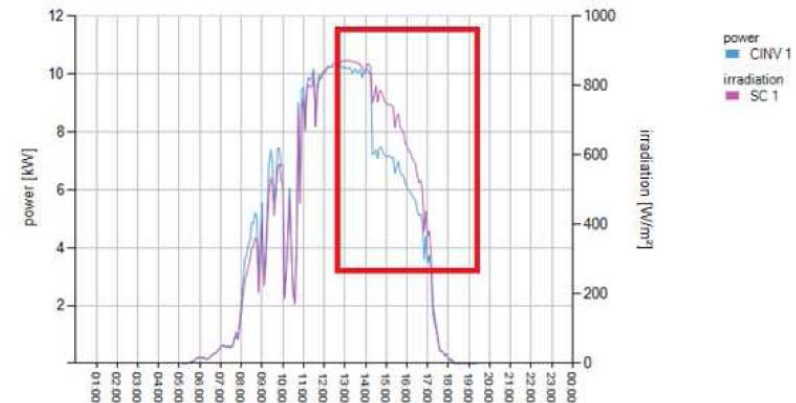
/ ...verschiedenen Wechselrichtern

/ ...verschiedenen Systemen

/ ... mehreren Zeiträumen

/ Automatisch versandte Nachrichten im Fehlerfall – per Email oder SMS

/ Event-Fenster auf der persönlichen Fronius Solar.web-Startseite



Fronius Solar.web

Die PV-Anlagedaten können von jedem Gerät mit Internet-Verbindung abgerufen werden.

ZEITGEMÄSSE VISUALISIERUNG

/ Fronius Solar.web App

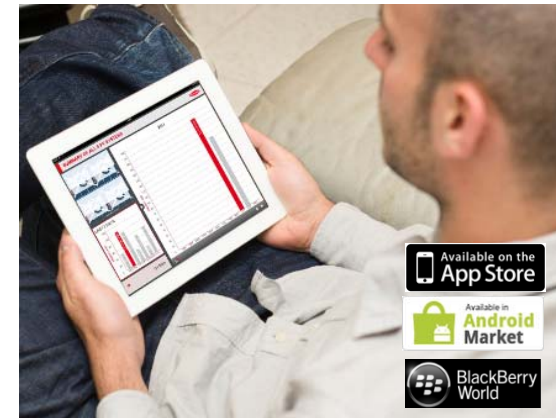
- / Ansprechendes „Personal Display“ auf Smartphones oder Tablets (iOS bzw. Android)
- / Die Energieerträge der PV-Anlage immer im Blick - von jedem Ort weltweit

/ Fronius Solar.TV

- / Zeitgemäße Public Display-Funktion zur Visualisierung im öffentlichen Raum

/ Webcam

- / Einbindung einer Webcam, welche die Anlage zeigt



Fronius Solar.web

**Solar.community zum Teilen von
Anlagen mit anderen Fronius
Solar.web-Usern.**

SOLAR.COMMUNITY

- / Teilen der eigenen Anlage und Betrachten der Anlagen anderer
- / Vergleichsmöglichkeiten mit anderen Anlagen

Community

You want to look at systems from other users?



Enter Community >

Fronius Solar.web

**Einfache Administration von
mehreren Anlagen – mit speziellen
Funktionen für Installateure.**

EINFACHE ADMINISTRATION

- / Fern-Monitoring mehrerer Systeme von einem Ort aus
 - / Installateure bzw. Fronius Service Partner können die Anlagen der Kunden überwachen
 - / Unterschiedliche Rollen und Rechte für Darstellung und Konfiguration von Anlagen
- / Verschiedene Datenquellen (Wechselrichter, Datalogger) können einfach zu Gruppen zusammengefasst werden
- / Wechselrichter können individuell bezeichnet werden
- / Seriennummern neuer Wechselrichter (Fronius Galvo, Fronius Symo) sind online verfügbar

EINFACHE ADMINISTRATION – GRUPPEN

Anlagenprofil

Wechselrichter

Übersicht

Gruppen

Meldungen

AddOn Service

Public Display

Kontakte

Gruppieren Sie Ihre Wechselrichter.

WR-Gruppe 01	WR-Gruppe 02	WR-Gruppe 03	WR-Gruppe 04	WR-Gruppe 05
Solarpanels auf der Garage, Richtung Osten	Solarpanels auf der Garage, Richtung Osten	Solarpanels auf der Garage, Richtung Osten	Solarpanels auf der Garage, Richtung Osten	Solarpanels auf der Garage, Richtung Osten
SatFas_WR01	SatFas_WR01	SatFas_WR01	SatFas_WR01	SatFas_WR01
SatFas_WR02	SatFas_WR02	SatFas_WR02	SatFas_WR02	SatFas_WR02
SatFas_WR03	SatFas_WR03	SatFas_WR02	SatFas_WR03	SatFas_WR03
SatFas_WR04	SatFas_WR04	SatFas_WR04	SatFas_WR05	SatFas_WR04
SatFas_WR05	SatFas_WR05	SatFas_WR05	SatFas_WR06	SatFas_WR05
SatFas_WR06	SatFas_WR06	SatFas_WR06	SatFas_WR07	SatFas_WR06
SatFas_WR07	SatFas_WR07	SatFas_WR07	SatFas_WR08	SatFas_WR07
SatFas_WR08	SatFas_WR08	SatFas_WR08	SatFas_WR09	SatFas_WR08
SatFas_WR09	SatFas_WR09	SatFas_WR09	SatFas_WR10	SatFas_WR09
SatFas_WR10	SatFas_WR10	SatFas_WR10		SatFas_WR10

WR-Gruppe 01	WR-Gruppe 02	WR-Gruppe 03	WR-Gruppe 04	WR-Gruppe 05
Solarpanels auf der Garage, Richtung Osten	Solarpanels auf der Garage, Richtung Osten	Solarpanels auf der Garage, Richtung Osten	Solarpanels auf der Garage, Richtung Osten	Solarpanels auf der Garage, Richtung Osten
SatFas_WR01	SatFas_WR01	SatFas_WR01	SatFas_WR01	SatFas_WR01
SatFas_WR02	SatFas_WR02	SatFas_WR02	SatFas_WR02	SatFas_WR02
SatFas_WR04	SatFas_WR04	SatFas_WR04	SatFas_WR04	SatFas_WR04

✎ Bearbeitungsmodus

⊕ Gruppe hinzufügen

🗑 Gruppe löschen

WR-Parkplätze (10)

✕ ✓

EINFACHE ADMINISTRATION – LISTE VON ANLAGEN

Anlagen									
Meldungen Gruppen Karte Favoriten									
45 Anlagen		234 WR	784,56 kWp	4,56 kWh/kWp	123,45 kWh	12.345 €			
Status	Name	Gruppe	WR	kWp	kWh/kWp	heute kWh	heute €	Wartung	
	Sattledt Fassade	Muster	3	107,16	3,16	107,16	107,16	ja	
	Ostdach	Musterhof	5	107,16	5,16	107,16	107,16	ja	
	Mustermann	--	100	19,86	5,86	19,86	19,86	ja	
	Muster	--	5	12,34	2,34	12,34	12,34	nein	
	Meyer	Musterhof	12	172,34	2,34	192,34	192,34	ja	
	Hühnerstall	Musterhof	17	142,34	2,34	192,34	192,34	nein	
	Hafenblick	--	15	16,34	1,34	16,34	16,34	ja	
	Garage-West	Musterhof	2	12,34	2,34	12,34	12,34	ja	
	Garage-Ost	Helgoland	45	12,34	2,34	12,34	12,34	ja	
	Garage-Nord	--	32	142,34	2,34	142,34	142,34	ja	
	Kirchenhof	Musterhof	5	192,34	2,34	192,34	192,34	nein	
	Friedhofslaube	Muster	56	125,34	5,34	125,34	125,34	ja	
	Festspielhaus	--	80	2,34	2,34	2,34	2,34	nein	
	Dorfplatz	Musterhof	17	192,37	2,37	192,37	192,37	ja	
	Deichseite	Helgoland	12	192,39	1,39	192,39	192,39	nein	
	Baracke	--	5	15,36	5,36	15,36	15,36	ja	
	Bauer	Musterhof	3	192,34	2,34	192,34	192,34	nein	
	Ammer	Muster	56	115,34	5,34	125,34	125,34	ja	
	Allert	Muster	56	125,34	5,34	125,34	125,34	ja	

Anlagensuche

EINFACHE ADMINISTRATION

/ Reports per E-Mail (HTML-Format)

- / Automatisch generierte Reports in täglicher, wöchentlicher, monatlicher oder jährlicher Form
- / CSV-Datei für komfortable Weiterverarbeitung von Daten

Fronius Solar.web

Kompetenter technischer Support von Fronius und seinen Fronius Service Partnern.

KOMPETENTER TECHNISCHER SUPPORT

- / Da der Fronius Datamanager den Wechselrichter mit dem Internet verbindet, ist es möglich, vollen technischen Support von Fronius und seinen Fronius Service Partnern zu bekommen!
- / Diese Internetverbindung macht es möglich, dass Fronius oder ein Fronius Service Partner im Fehlerfall von der Ferne auf die Anlage zugreift.



/ Batterieladesysteme / Schweißtechnik / Solarelektronik



GRENZEN VERSCHIEBEN

All information is without guarantee in spite of careful editing - liability excluded.
Intellectual property and copyright: all rights reserved. Copyright law and other laws protecting intellectual property apply to the not otherwise marked content of this presentation respectively documents (texts, pictures, graphics, animations etc.). It is not permitted to use, copy or alter the content of this presentation for private or commercial purposes without express authorisation from Fronius.